

TOUR Régional

LDF IDF #6

BUSSY



Sponsorisé par LB sport loisir

DISC GOLF | FOOTGOLF | TEQBALL
LOISIR | PARTAGE | OUTDOOR

Notre ADN,
du Sport Loisir pour tous...

Depuis 2019

LB Sport
Loisir
Sports émergents

Tour Régional LDF IDF #6 – Bussy Saint Georges
30 mars 2025

Table des matières

TOUR Régional	1
LE TOURNOI.....	3
INSCRIPTIONS.....	4
RESTAURATION / HEBERGEMENT	4
SITE	5
PROGRAMME.....	6
PARCOURS CHALLENGE 2025	7

LE TOURNOI

La manche du Tour Régional LDF IDF de Disc Golf 2025/2026 se déroulera à Bussy Saint Georges au DiscGolfPark® de la Brosse, le dimanche 30 mars 2025

Le RT de Bussy est un tournoi PDGA C-tier, organisé par le club de BLF sous l'égide de la ligue IDF. **Il peut accueillir 45 joueurs maximum.**

Les joueurs inscrits devront confirmer leur présence au QG au plus tard à 07h45 le dimanche. Passé ce délai, les retardataires ne pourront pas jouer.

L'organisateur se réserve le droit de modifier le parcours avant ou pendant l'événement en fonction de l'affluence, des conditions météorologiques ...

L'organisation du tournoi répond aux conditions d'organisation stipulées dans l'annexe 9 "Règlement des compétitions de Disc Golf" du règlement intérieur FFDF ainsi qu'aux dernières règles du jeu PDGA en vigueur.

L'organisation du tournoi répond au règlement de la ligue IDF FFDF validé pour la saison 2025 / 2026

Directeur de Tournoi :

François GRANERIS, PDGA #8413, 06 87 15 28 34.

Format :

Le tournoi se déroule sur 2 rondes de 18 trous

Matin : profil challenge 2025

Après-midi : profil challenge 2025

Carte de score :

Les règles PDGA imposent que chaque joueur tienne une carte de score lors de chaque ronde (numérique ou papier) : Règlement PDGA 808 :

SCORING

A. Un joueur qui refuse de prendre le score peut être disqualifié

C. Chaque joueur enregistre le score de tous les joueurs

F. Chaque joueur doit remettre une copie de son score dans les 30 minutes suivant la fin de leur ronde

G. Un joueur rendant une carte avec une erreur sur son total personnel recevra 2 points de pénalité. Les autres joueurs de la carte ne seront pas pénalisés si un joueur rend une carte incorrecte.

Le live scoring numérique sera utilisé :

1- OFFICIEL : **PDGA LIVE** : <https://www.pdga.com/apps/tournament/score/code> : BUSSY25

Vous pouvez rentrer les scores à plusieurs sur cette même application, si erreur, vous ne pourrez pas rentrer les scores du trou suivant ...Pensez à garder l'ordre des joueurs fixes.

Si certains joueurs le souhaitent, des cartes papiers seront disponibles.

INSCRIPTIONS

Les inscriptions au tournoi se font en remplissant le formulaire en ligne sur [Metrix](#)

Le paiement se fait sur place, avant le départ de la première manche.

Le tarif retenu est celui définit dans le règlement des compétitions Disc Golf validé par la ligue IDF quelle que soit la catégorie.

Il n'est pas prévu de package. Des récompenses supplémentaires seront offertes par notre sponsor LB sport loisir et par BLF.

Remise des récompenses offertes par la ligue IDF à l'issue du classement des manches du Régional tour LDF IDF.

Les catégories ouvertes sont : Open Hommes, Open Dames, FP40, MP40, MP50, MP 60, MJ 18, FJ18.

Tous les joueurs présents devront respecter les règles sanitaires de compétition édictés par la FFFD.

RESTAURATION / HEBERGEMENT

Il n'est pas prévu de repas pour le midi. Chacun devra donc apporter son pique-nique. Prévoyez aussi de l'eau, des habits en fonction de la météo, des serviettes pour essuyer vos disques, un parapluie ...

De nombreuses solutions d'hébergements sont disponibles dans les environs.

SITE

Le DiscGolfPark® de la Brosse est situé à Bussy Saint Georges.
Le parking est situé rue de la Butte de Vaux (rue Ferrière).

Coordonnées GPS : 48.835670, 2.697829

Le parcours est à 12 minutes à pied de la gare de RER A de Bussy Saint Georges.

Le QG sera situé sur le parking situé rue de la Butte de Vaux (rue Ferrière).

PROGRAMME

7h30 – Ouverture des inscriptions et paiement

8h00 – Fin des inscriptions

8h30 – Meeting et distribution des cartes de scores

8h50 – Départ ronde 1

12h00 – Pause déjeuner

13h30 – Départ ronde 2 (groupes réalisés selon le classement)

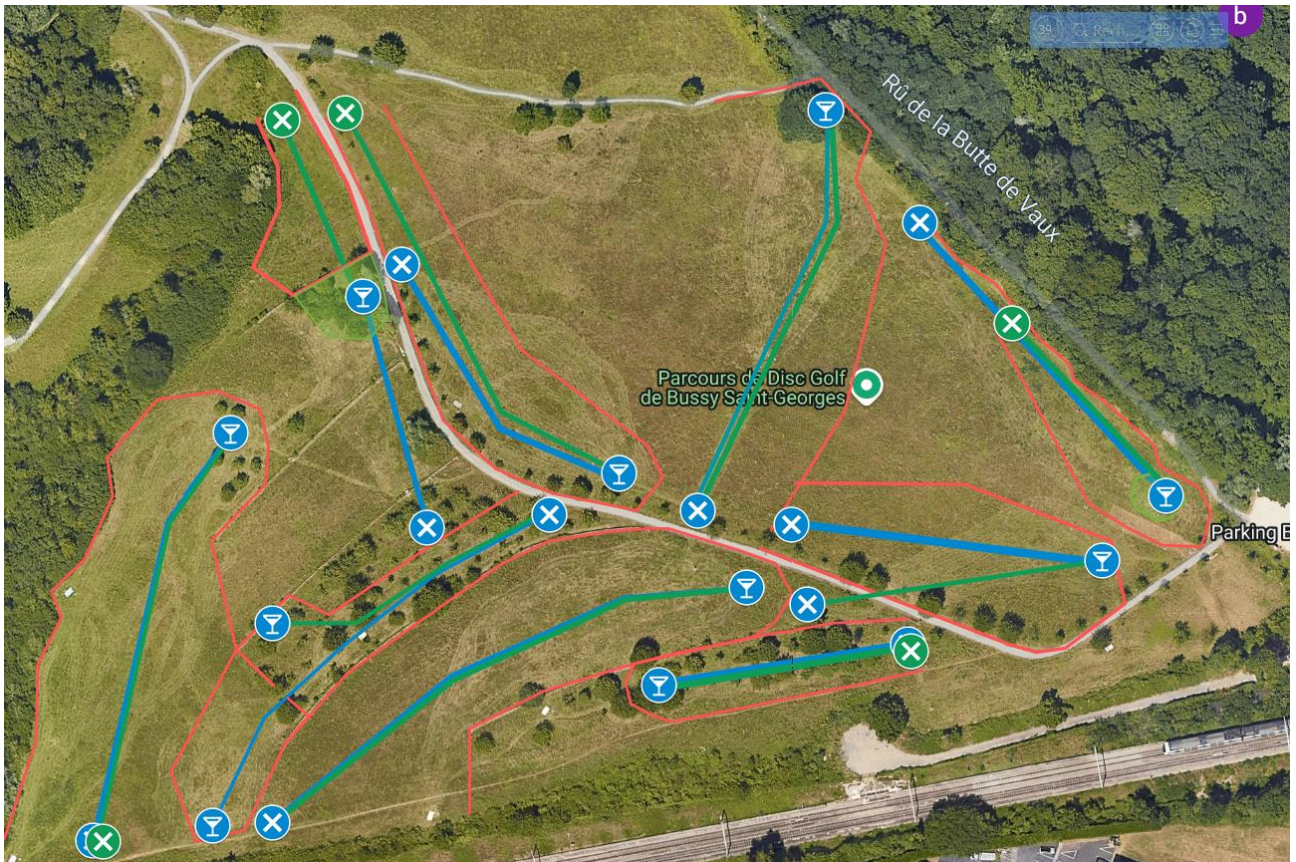
16h30 – Annonce des résultats

Merci de respecter toutes les règles PDGA et ***de ramasser les drapeaux en fin de tournoi afin de faciliter le rangement***, vérifier aussi le programme pour toute information mise à jour pendant le tournoi.

PARCOURS CHALLENGE 2025

Trou	Distance	Par	Spécificités
1	105 m	3	OB tout autour LIGNES
2 / 11	80 m	3	OB A GAUCHE + OB droite (muret)
3	125 m	3	OB droite (muret), OB gauche (muret), OB derrière (chemin), mandatory sur l'arbre marqué par une rubalise à droite
4	130 m	4	OB droite (muret), OB gauche (muret), double-mandatory entre les arbres marqués par des rubalises (drop zone)
5 / 14	125 m	3	OB gauche (végétation), OB droite (fairway du trou 4)
6	70 m	3	OB droite (chemin), OB derrière (muret)
7	90 m	3	OB droite (chemin)
8	115 m	3	OB gauche et derrière (chemin) arrivée vers le bosquet à gauche
9	105 m	3	OB gauche OB derrière (chemin) OB droite ligne
10	88 m	3	OB tout autour, DOUBLE mandatory ENTRE LES 2 ARBRES
12	125 m	3	OB droite (muret), OB gauche (muret), OB derrière (chemin)
13	90 m	3	OB LIGNE + derrière (muret)
15	68 m	3	ILE + DROP ZONE
16	135 m	4	OB droite (chemin) + LIGNE A GAUCHE
17	115 m	3	OB gauche OB derrière (chemin) OB droite ligne
18	70 m	3	ILE + ZONE HAZARD
TOTAL		56	

En raison de la construction en cours d'une piste cyclable traversant une partie du parc, le tracé pourra être modifié jusqu'au dernier moment. Les départs seront conservés autant que possible mais les zones OB seront aménagées.

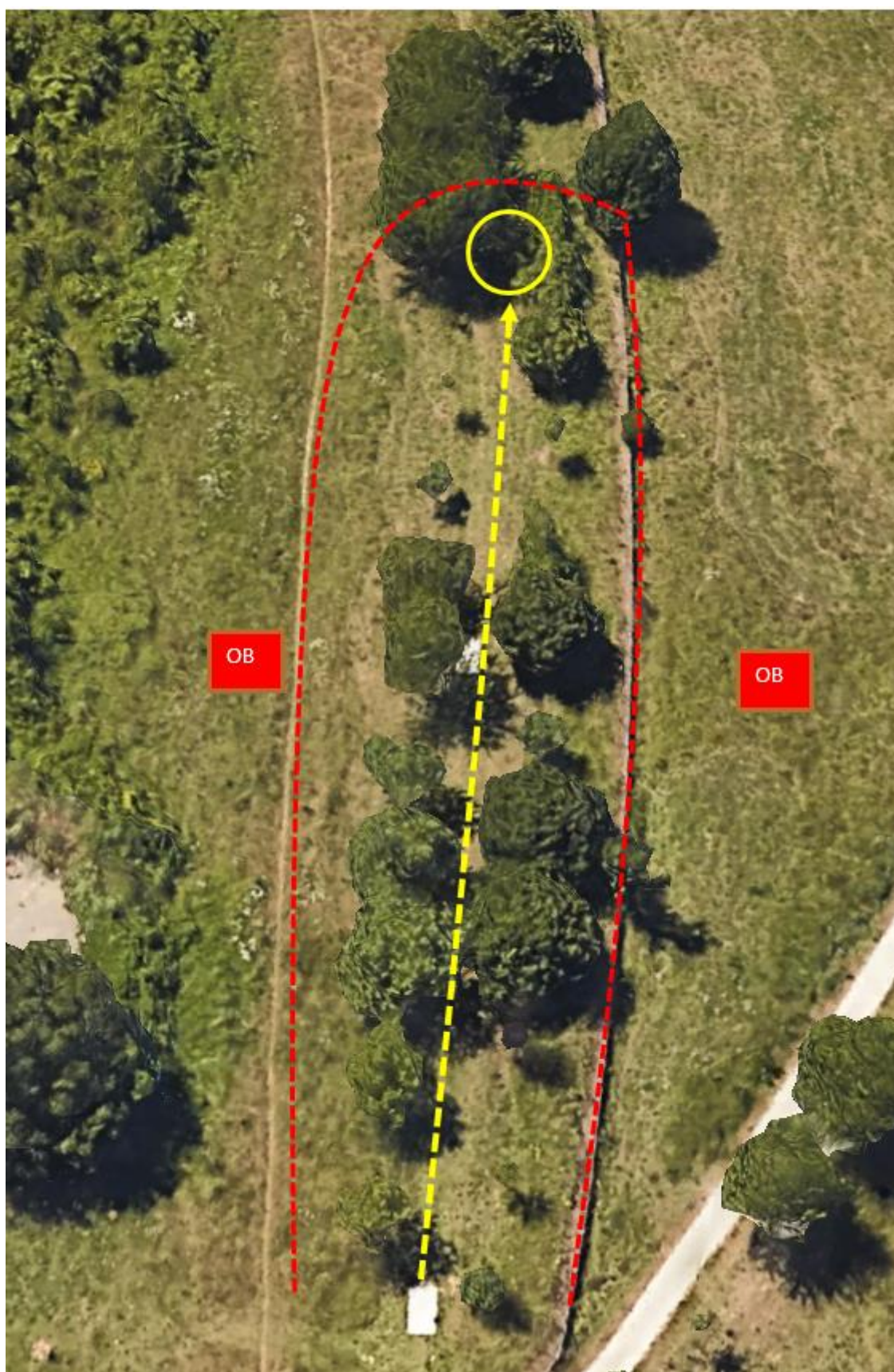


https://www.google.com/maps/d/u/2/edit?mid=1_J-BRKDyBS8PveI_2wuLZJcSwxirUUA&usp=sharing

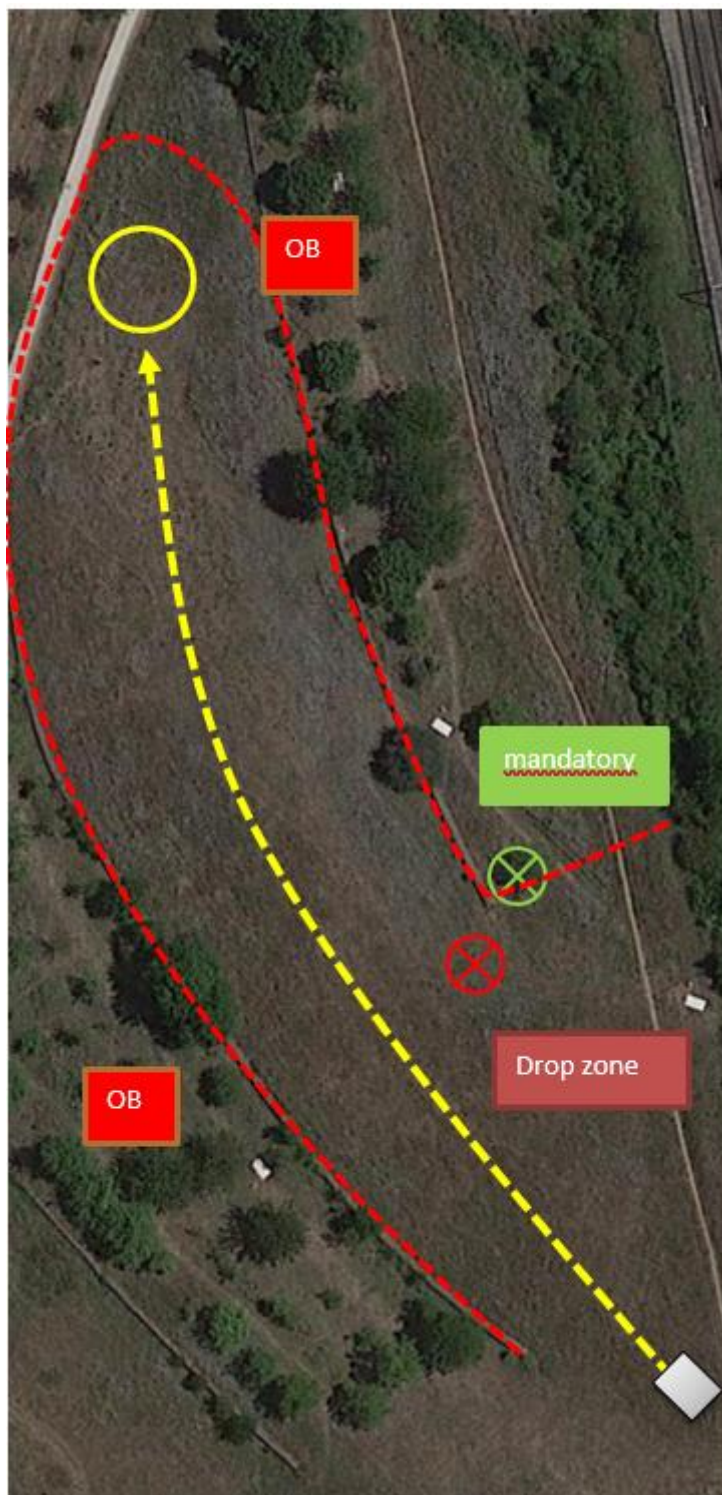
Corbeille 1 : 105 m, par 3



Corbeille 2 / 11 : 80 m, par 3



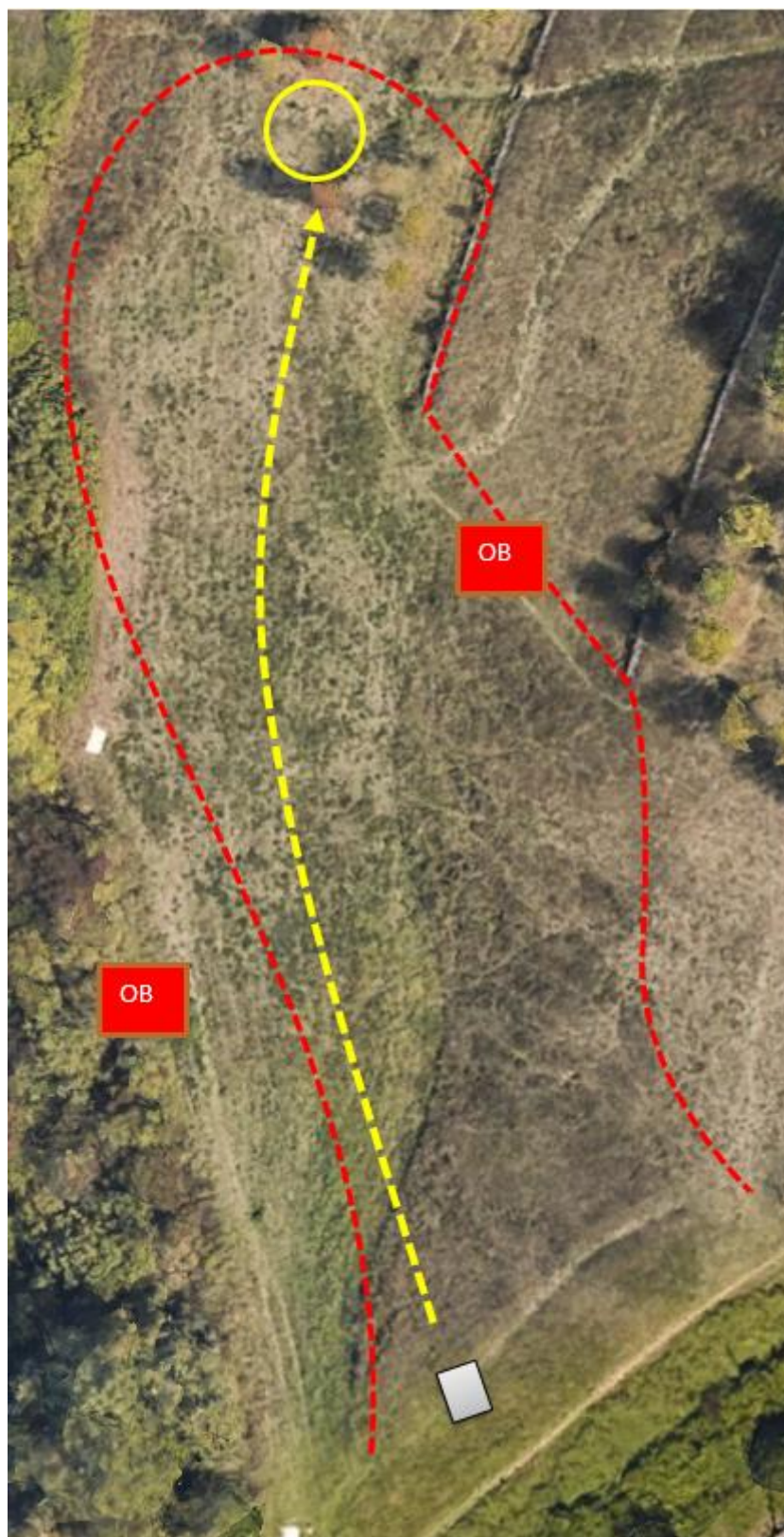
Corbeille 3 : 125 m, par 3



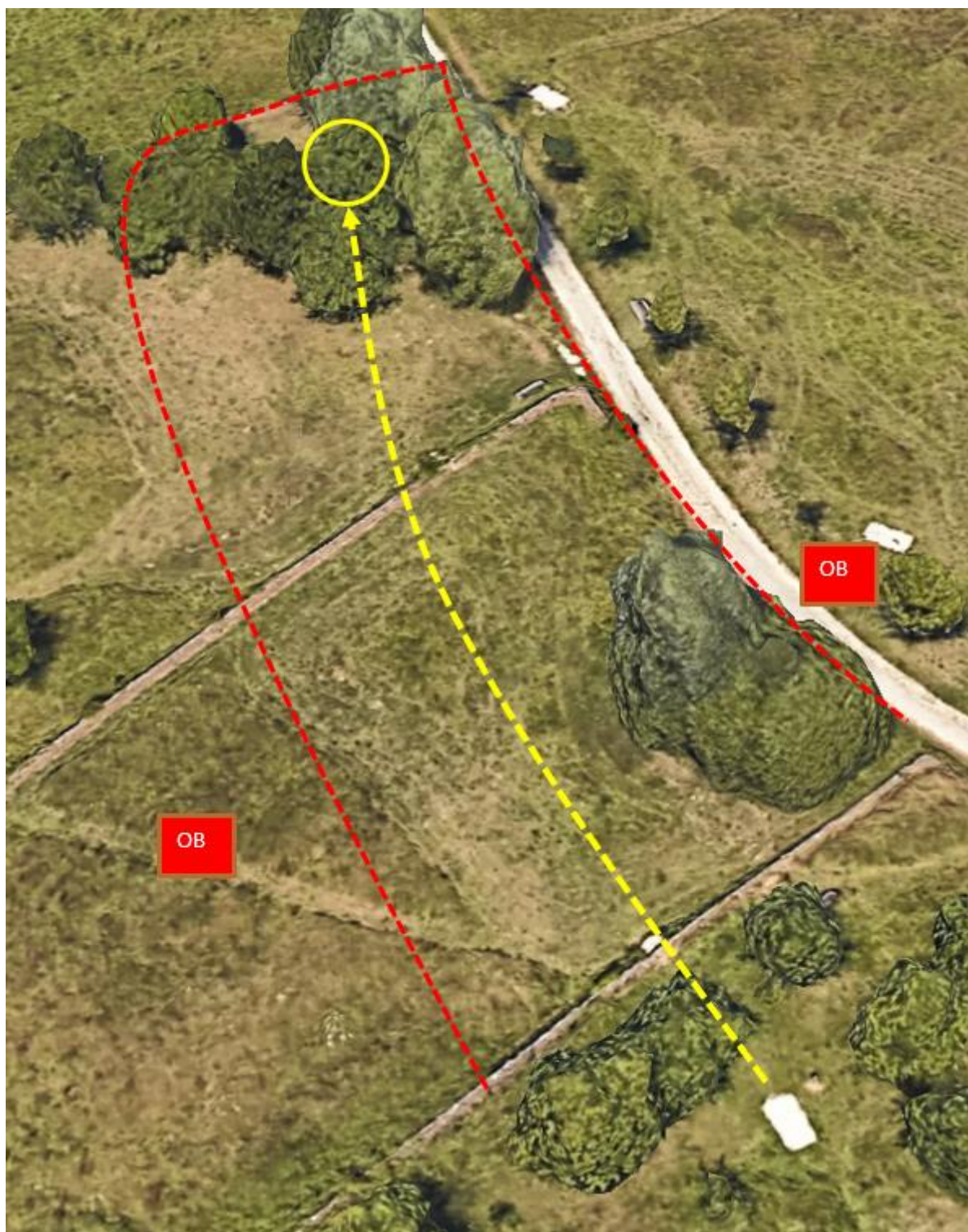
Corbeille 4 : 130 m, par 4



Corbeille 5 / 14 : 125 m, par 3



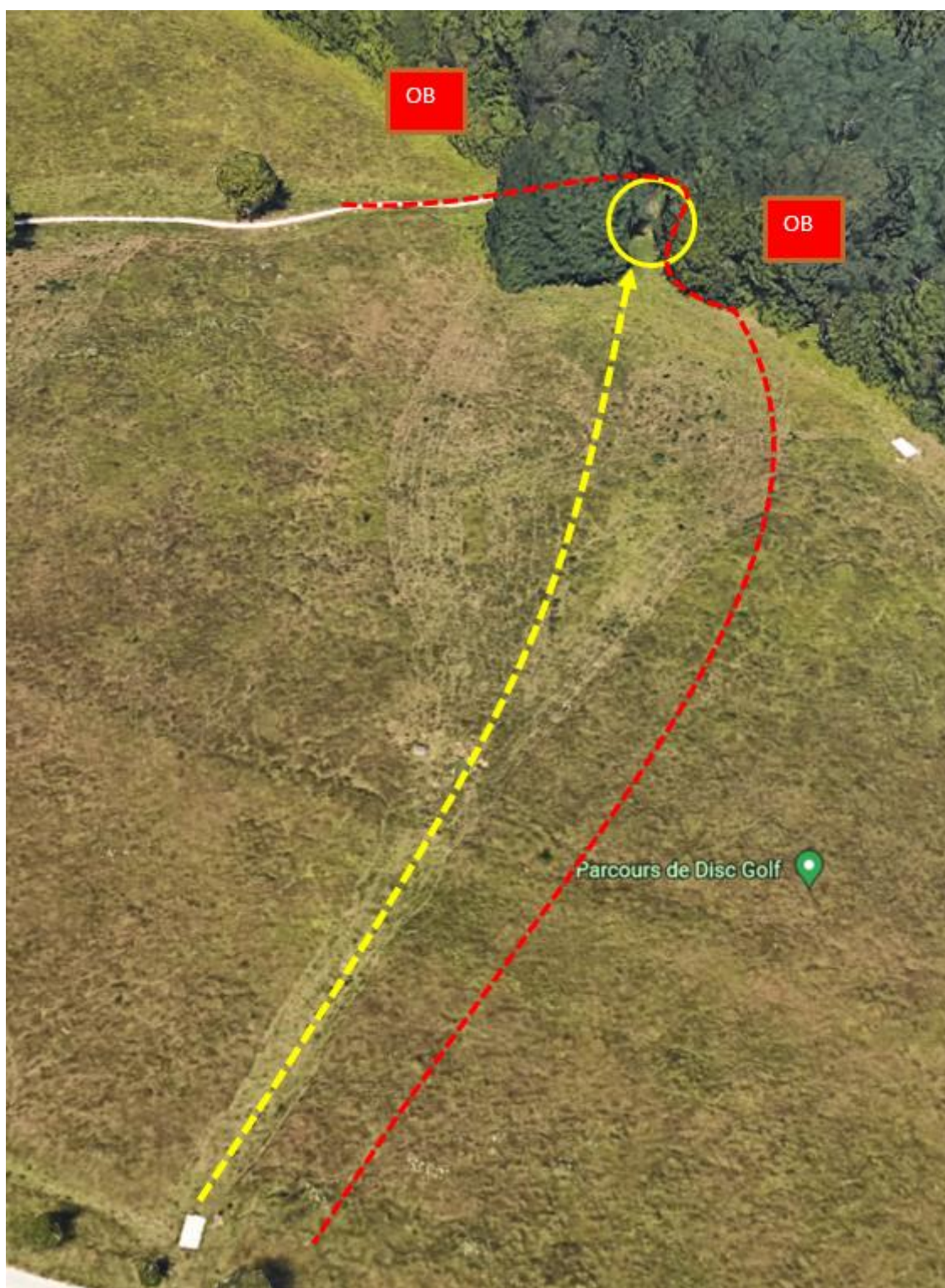
Corbeille 6 : 70 m, par 3



Corbeille 7 : 90 m, par 3



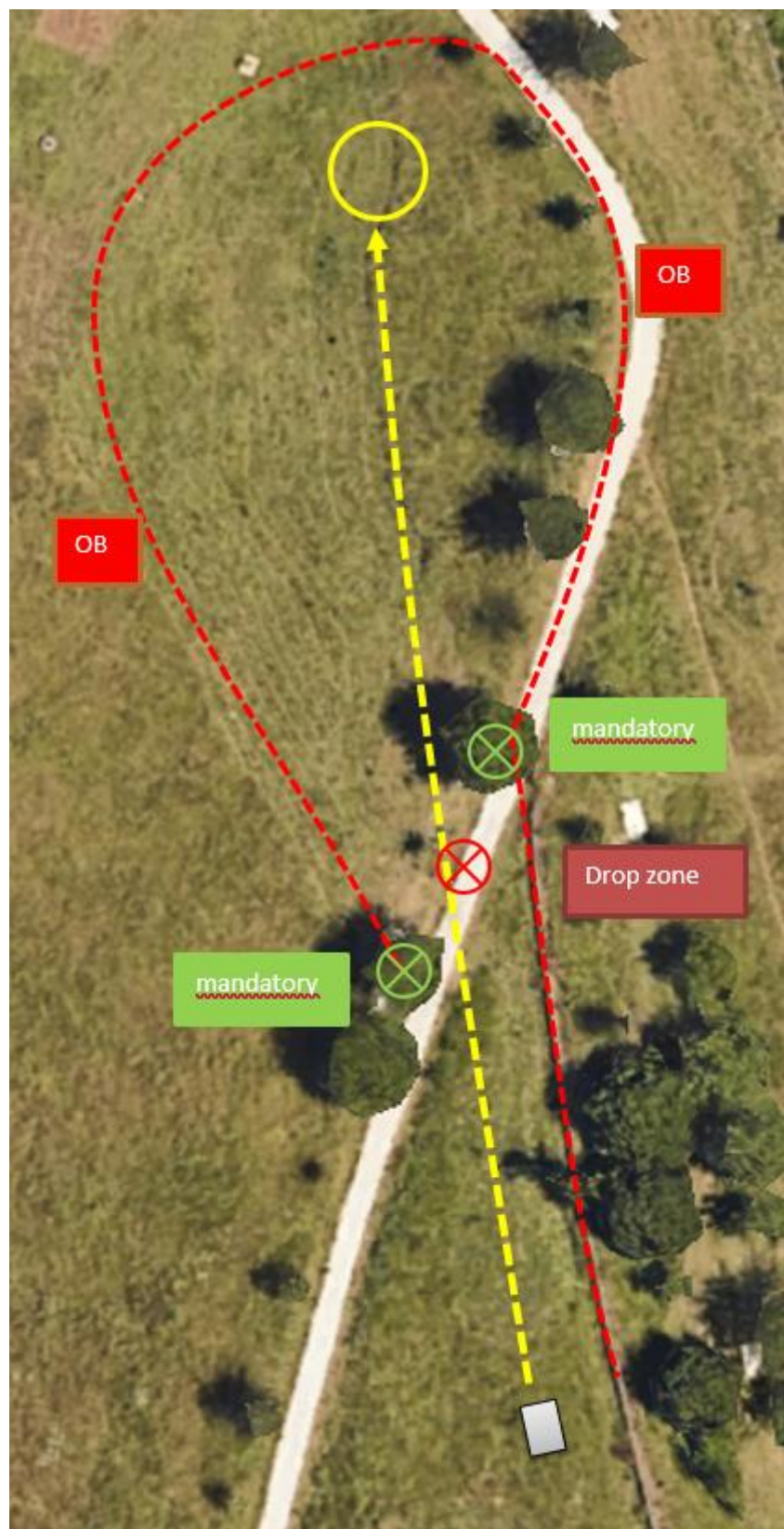
Corbeille 8 : 115 m, par 3



Corbeille 9 : 105 m, par 3

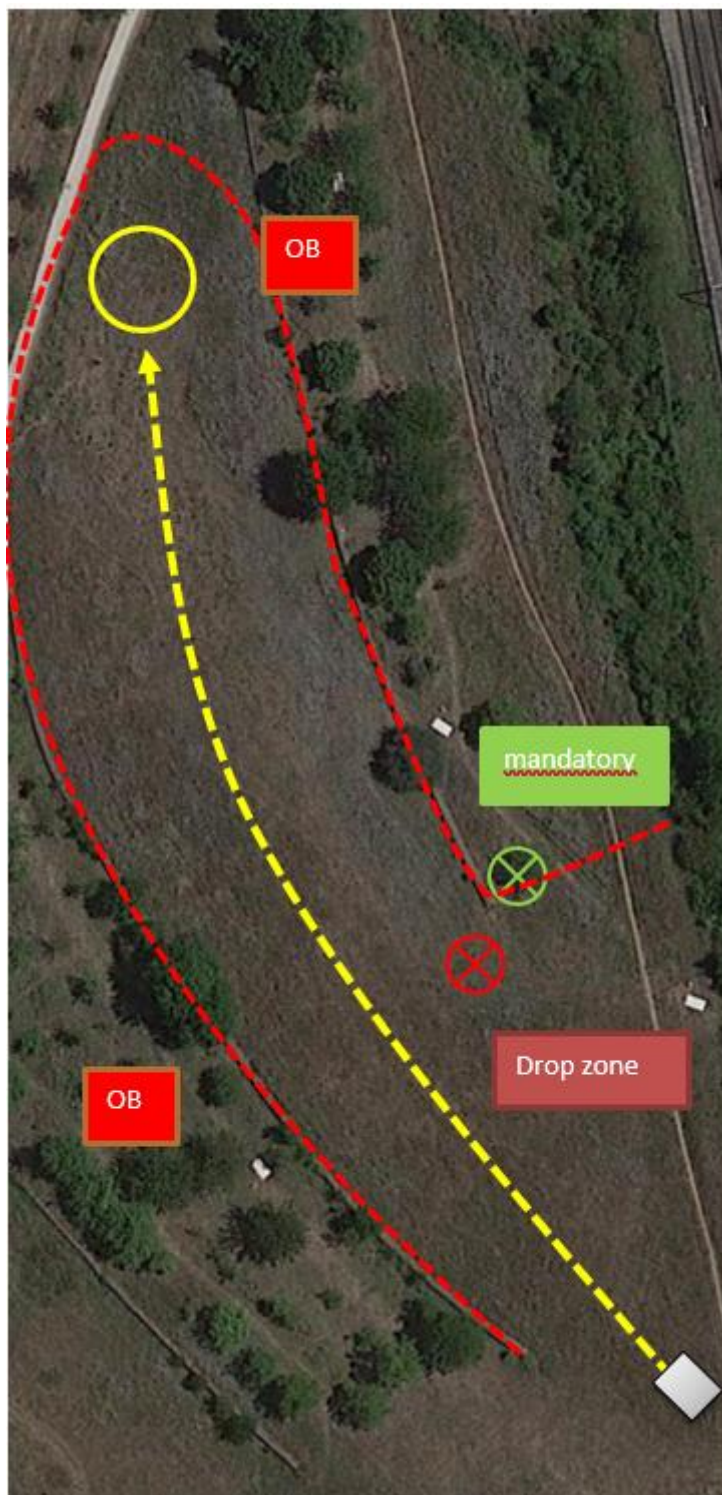


Corbeille 10 ; 88 m, par 3

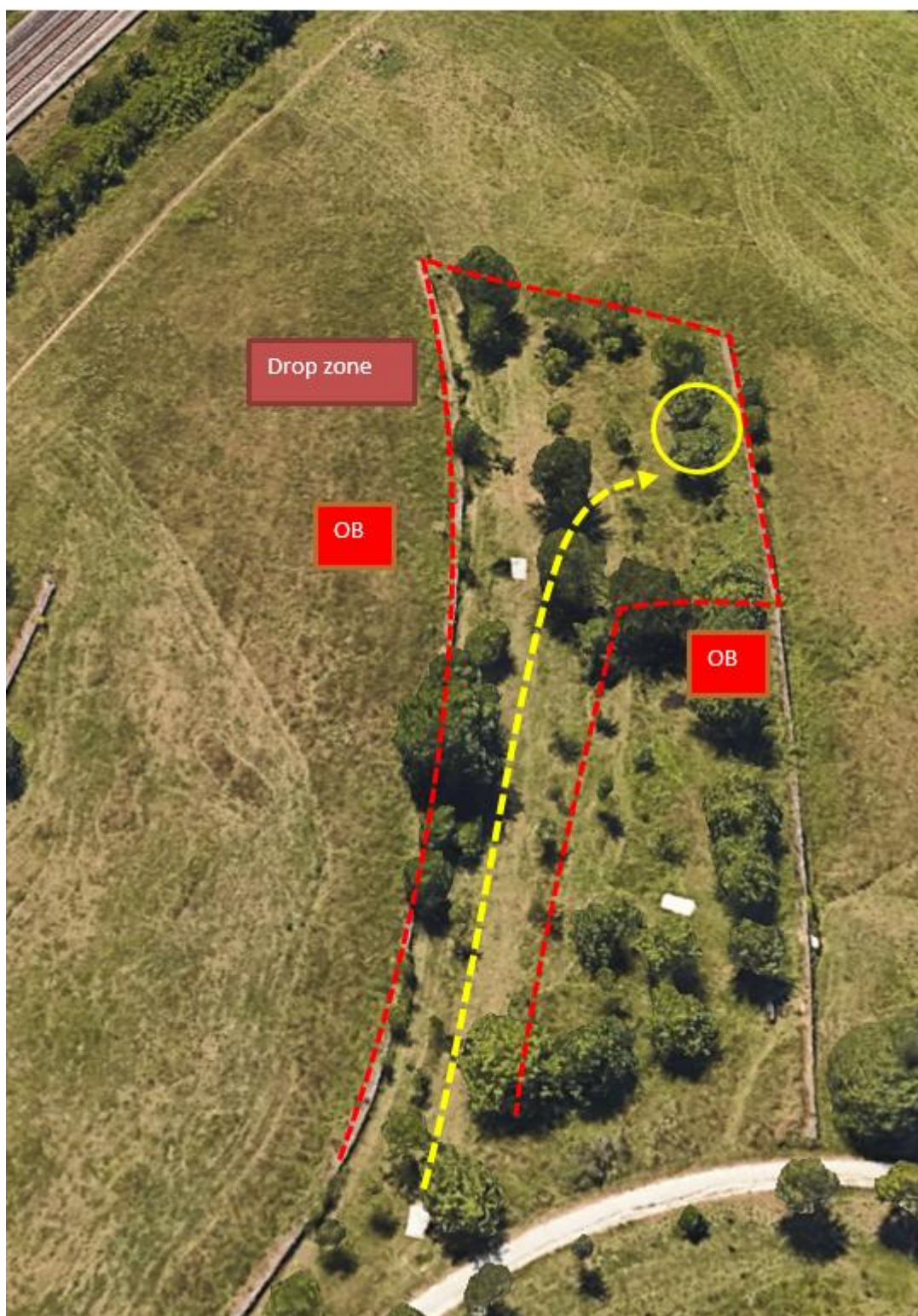




Corbeille 12 : 125 m, par 3



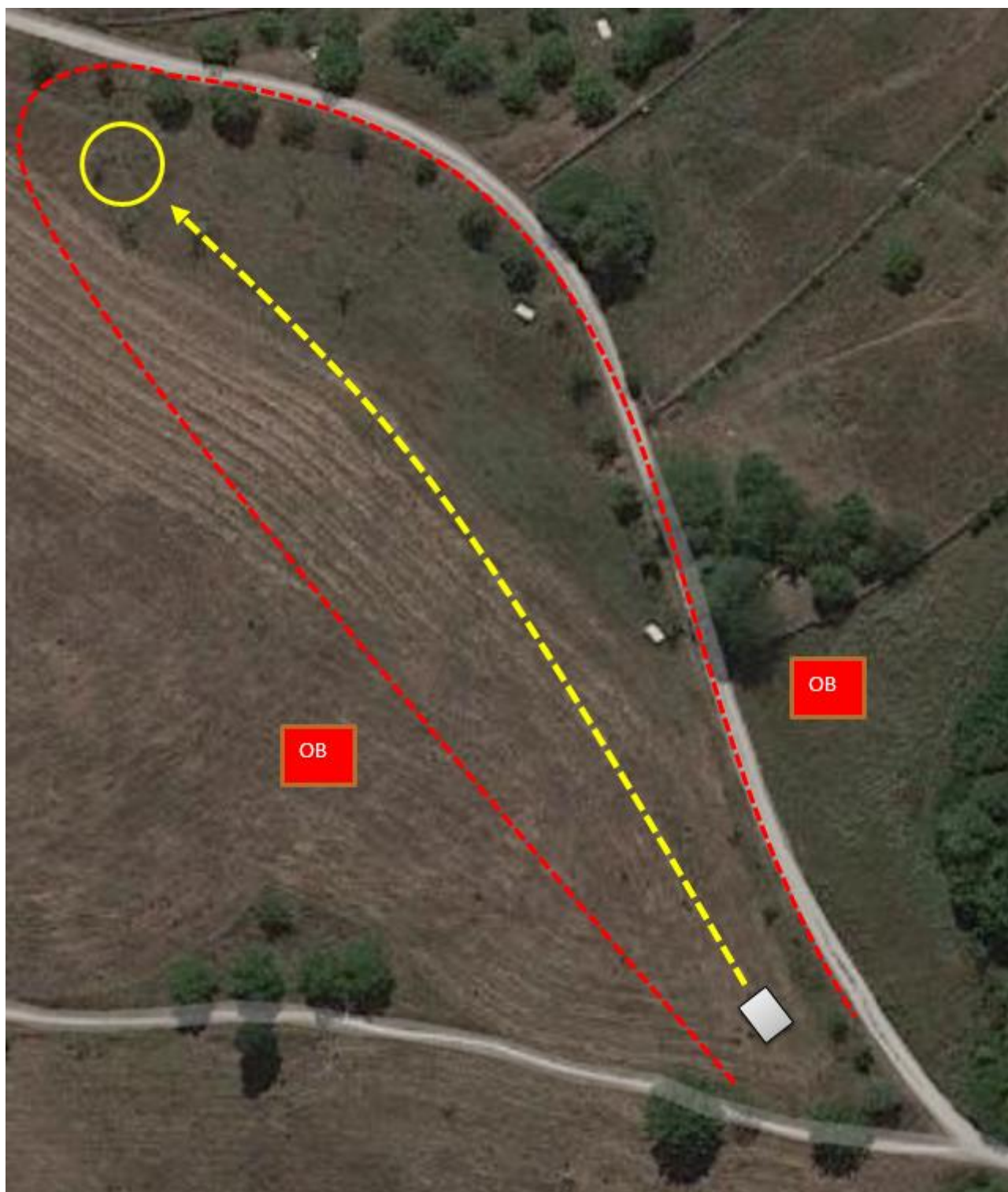
Corbeille 13 : 90 m, par 3



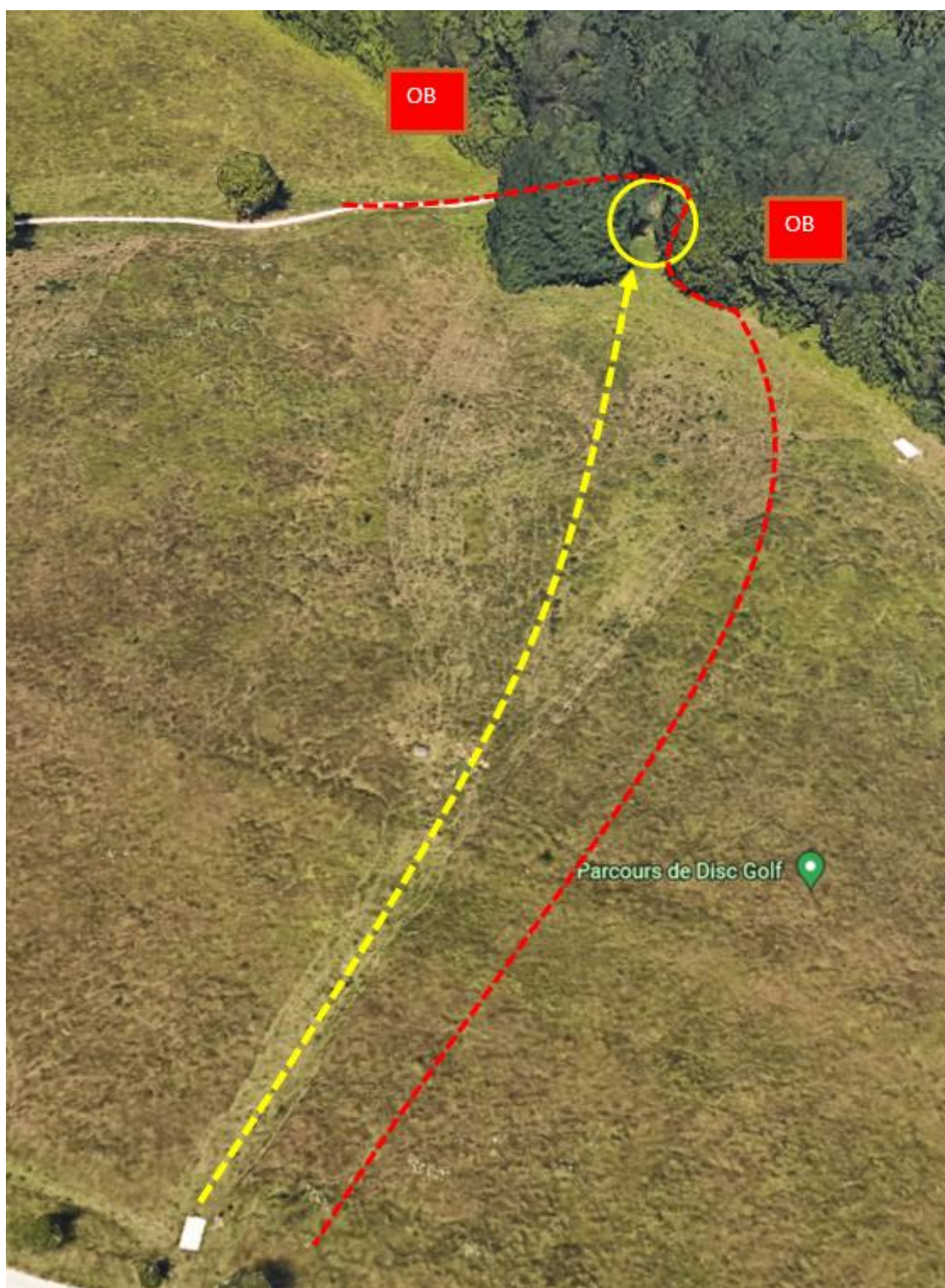
Corbeille 15 : 68 m, par 3



Corbeille 16 : 135 m, par 4



Corbeille 17 : 115 m, par 3



Corbeille 18 : 70 m, par 3

